



# Module 5 : PRISE EN COMPTE SYSTÉMATIQUE DE LA PROTECTION DE L'ENFANCE



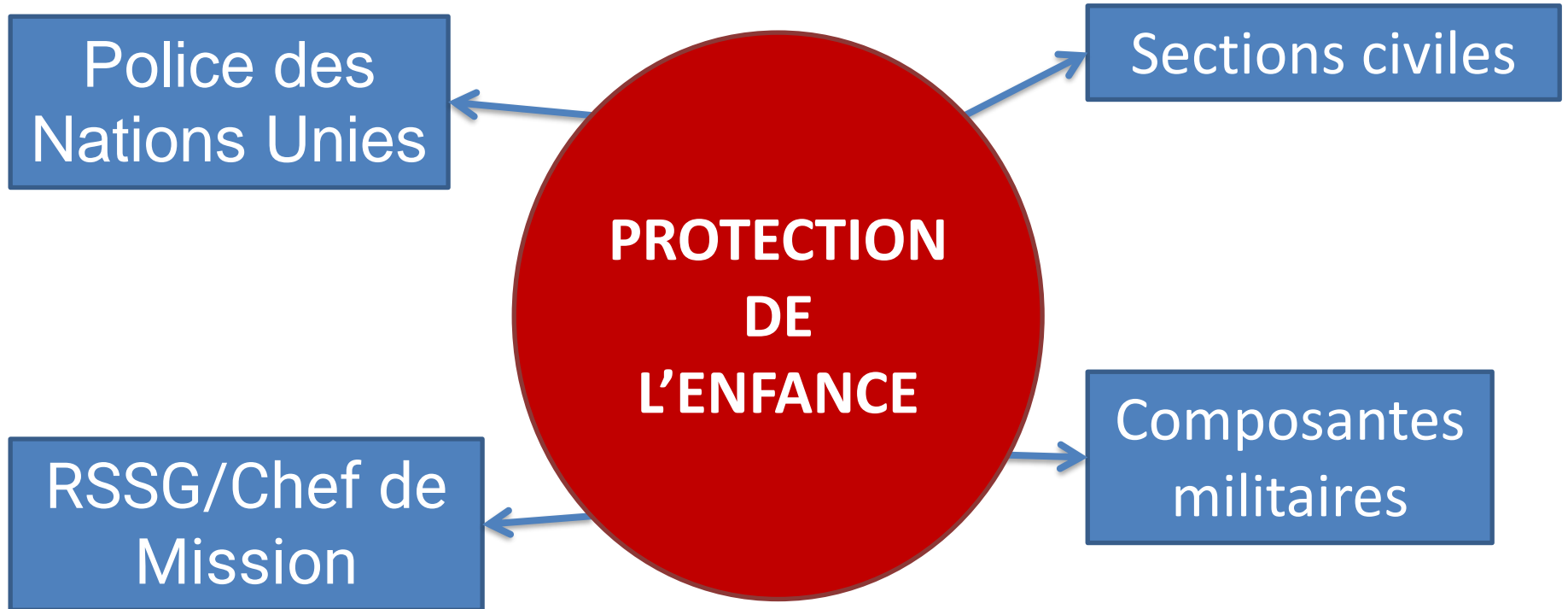
# Objectifs

À l'issue de ce module, vous serez en mesure :

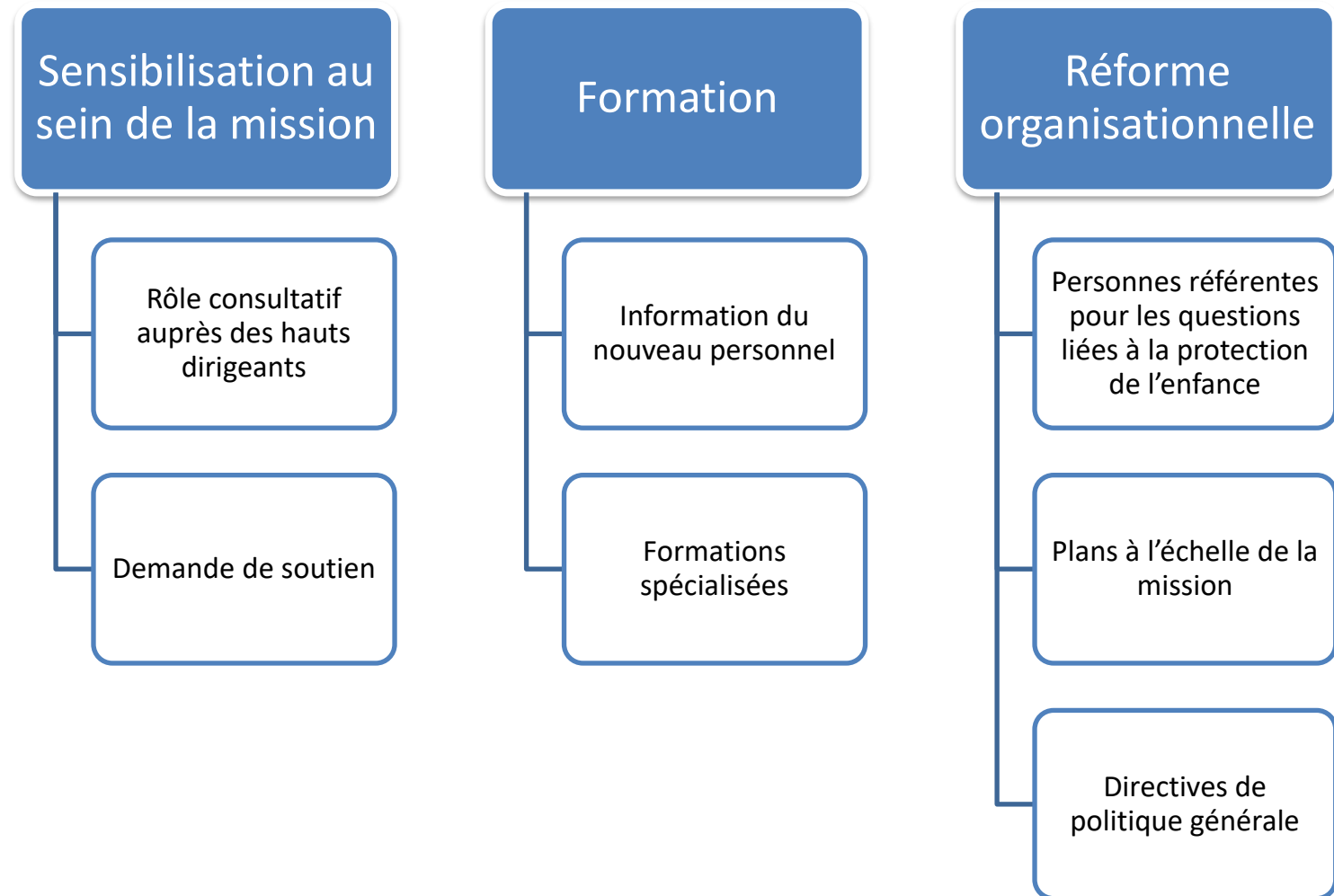
- D'expliquer les principales stratégies de prise en compte systématique de la protection de l'enfance
- D'élaborer des messages propres à renforcer l'efficacité de l'action menée par la mission en faveur de la protection de l'enfance
- De concevoir des formations à la protection de l'enfance adaptées aux différentes composantes de la mission
- De proposer des options destinées à aider les autres composantes de la mission à se mobiliser en faveur de la protection de l'enfance



# QU'EST-CE QUE LA PRISE EN COMPTE SYSTÉMATIQUE ?



# Stratégies de prise en compte systématique



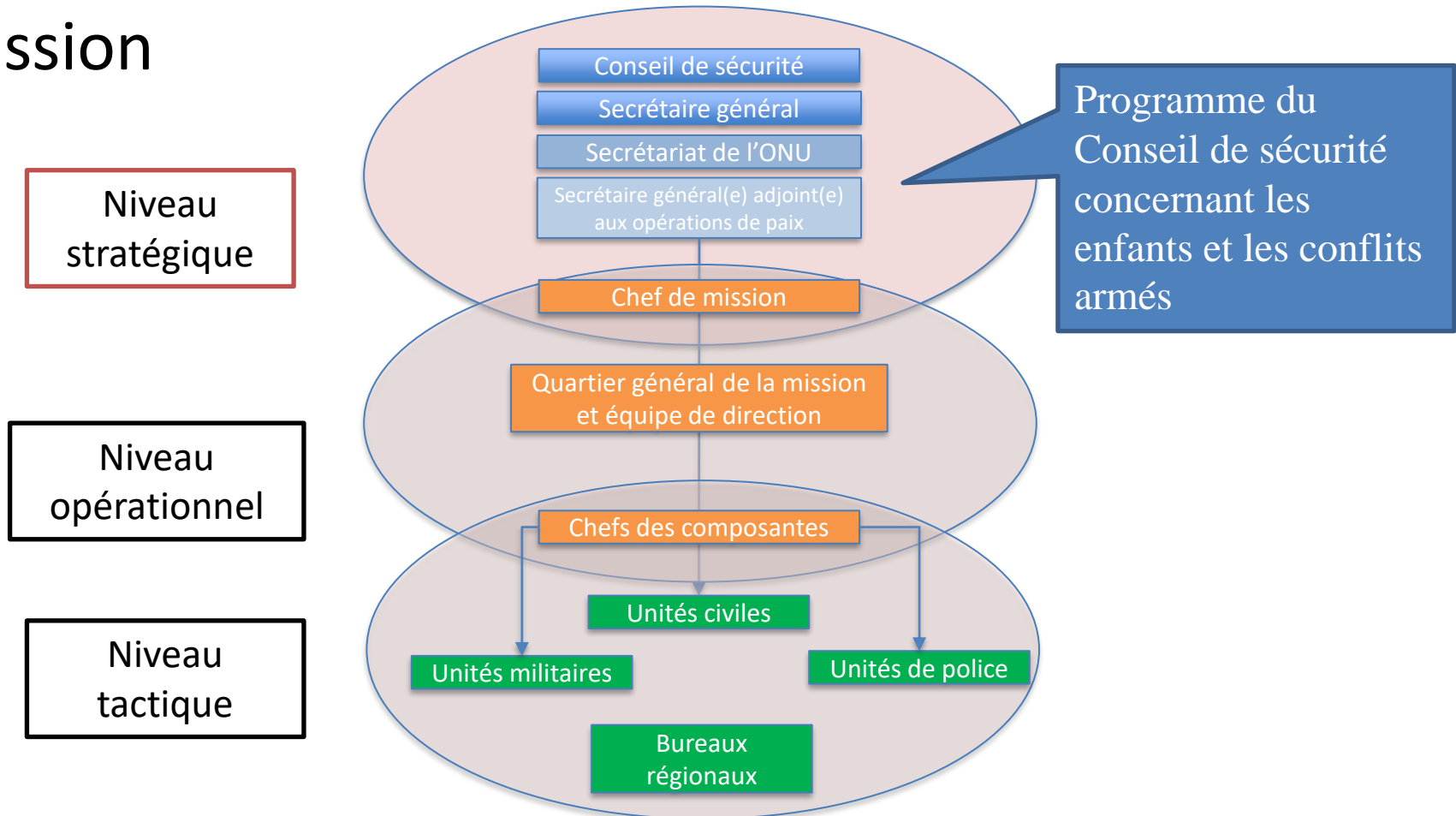
# Sensibilisation au sein de la mission

1. Garantir la pertinence de l'action menée
2. Assurer la cohérence
3. Trouver des alliés
4. Décentraliser,  
et ...



# Sensibilisation au sein de la mission

## 5. Exploiter les composantes stratégiques de la mission





# Discussion de groupe : formation des composantes de la mission

1. Quelles sont les composantes de la mission auxquelles vous dispensez actuellement une formation, et sur quels sujets ?
2. Que pourriez-vous faire pour améliorer la formation ?
3. Comment savoir si votre formation est efficace ?



# CONSEILS PRATIQUES POUR L'EXÉCUTION DES ACTIVITÉS DE FORMATION

- Structurez votre exposé
- Contextualisez et adaptez le contenu
- Faites participer l'assemblée
- Utilisez des supports visuels
- Rédigez des documents à distribuer
- Assurez la coordination avec les collègues
- Soyez inclusifs





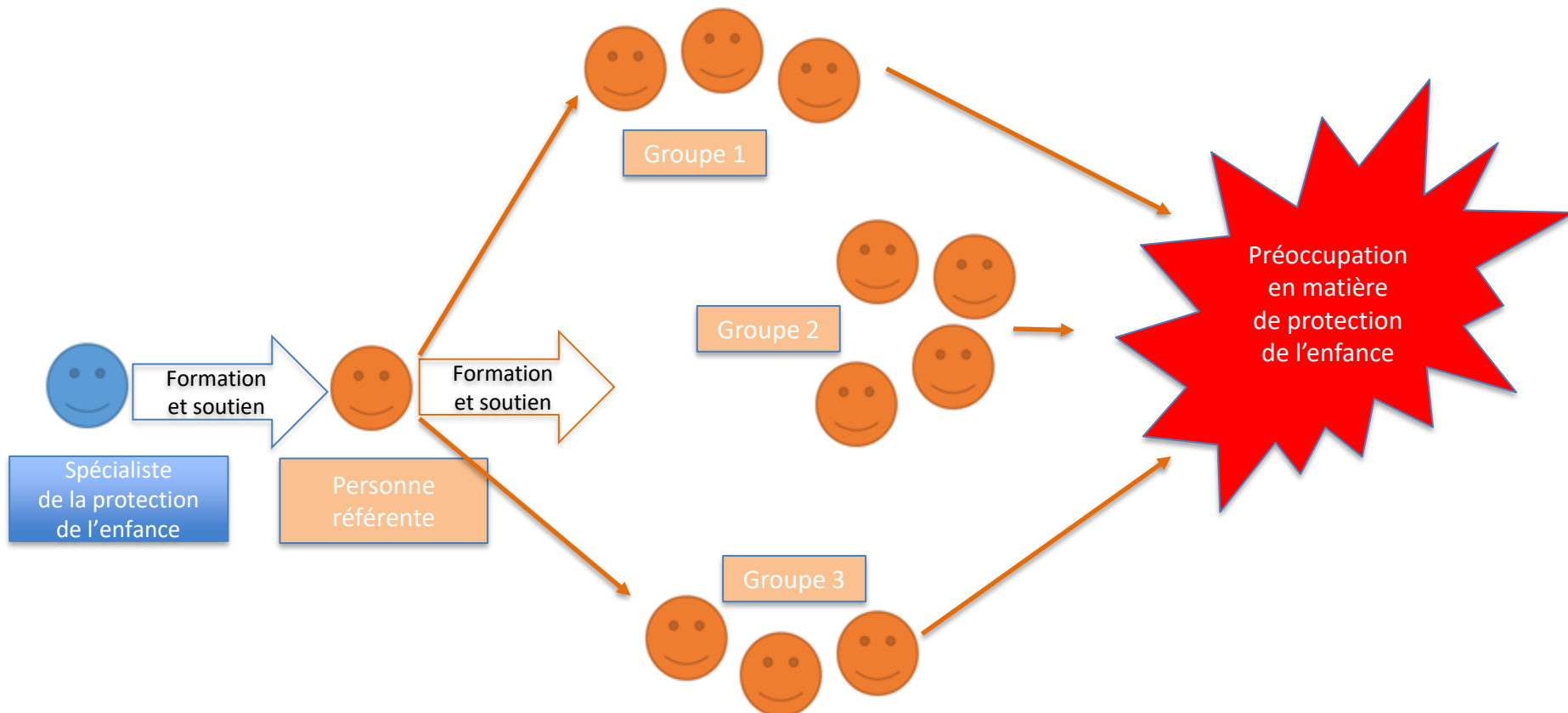
# Objet des réformes organisationnelles

Les réformes organisationnelles menées en vue de la prise en compte systématique de la protection de l'enfance dans les missions visent à :

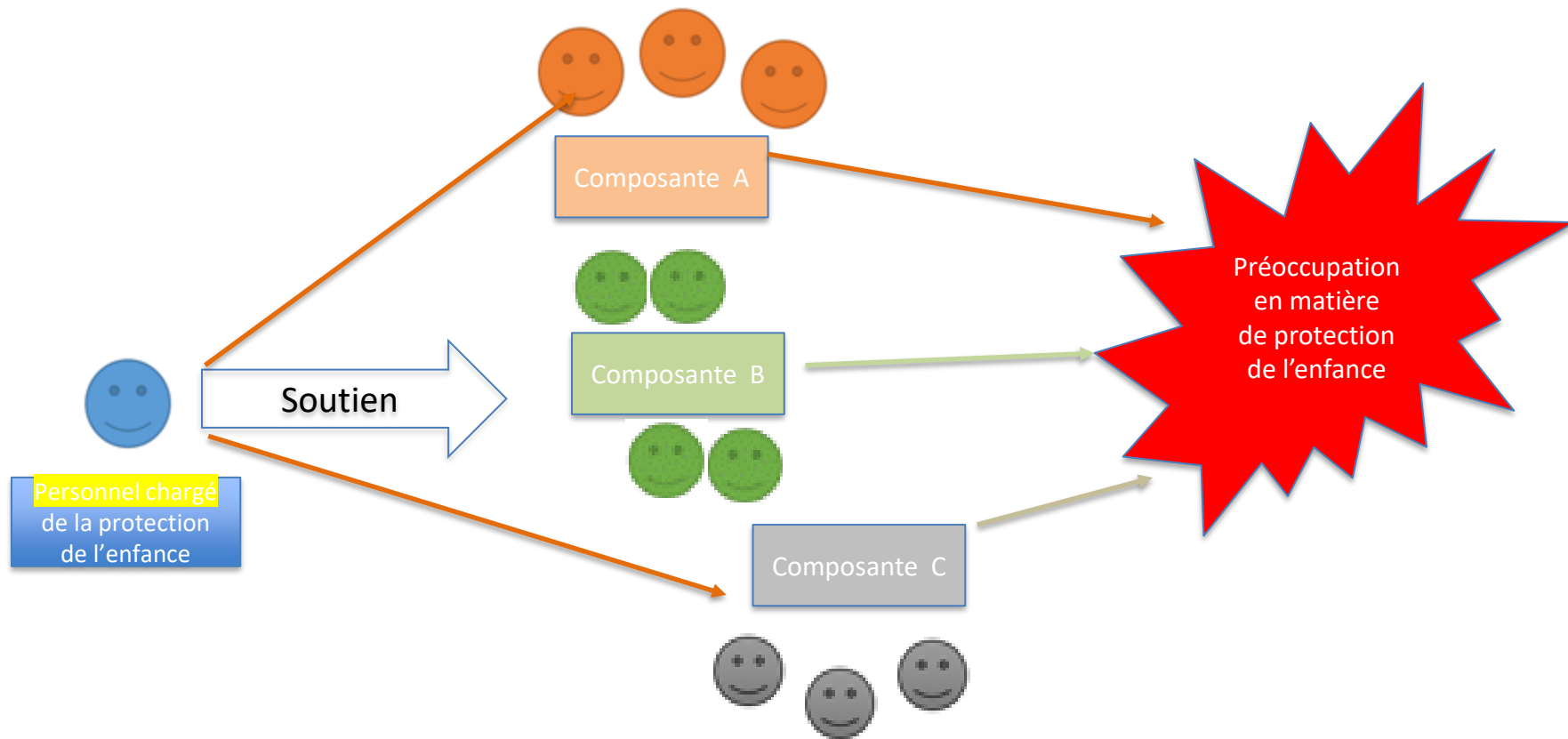
- Donner au personnel concerné de la mission les moyens d'appliquer des approches adaptées aux enfants
- Contribuer à la mémoire institutionnelle de l'organisation en matière de protection de l'enfance
- Susciter l'adhésion du personnel de la mission au mandat de protection de l'enfance



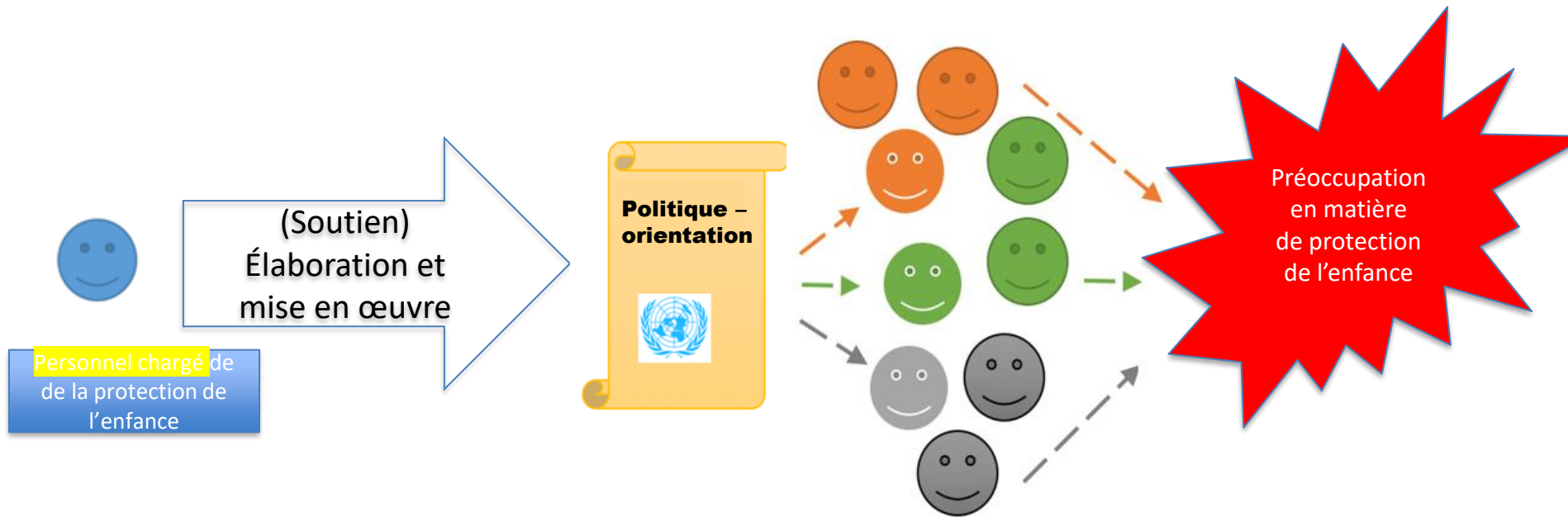
# Personnes référentes



# Plans de prise en compte systématique



# Plans à l'échelle de la mission et documents de politique générale et d'orientation



# Exercice de groupe : plan de prise en compte systématique

Tâches :

1. Recensez un problème de protection de l'enfance dans votre zone de mission
2. Préparez un plan de prise en compte systématique :
  - Quelles composantes de la mission allez-vous choisir comme partenaires ?
  - Quelles actions doivent-elles entreprendre ?
  - De quel soutien ont-elles besoin de la part du (de la) spécialiste de la protection de l'enfance ?



# Points à retenir

- Tirez parti des contacts que la Section de la protection de l'enfance entretient avec la direction de la mission pour la sensibilisation
- Adaptez vos formations sur la protection de l'enfance en fonction du public et demandez toujours aux participants de vous faire part de leurs commentaires
- Élaborez des solutions propres à permettre à vos collègues d'autres composantes de la mission de soutenir l'action en faveur de la protection de l'enfance
- Établissez des documents de politique générale ou d'orientation pour faire évoluer à long terme l'approche de votre mission en matière de protection de l'enfance

